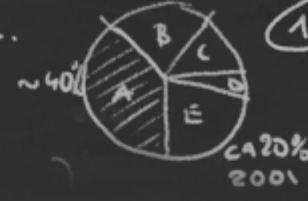
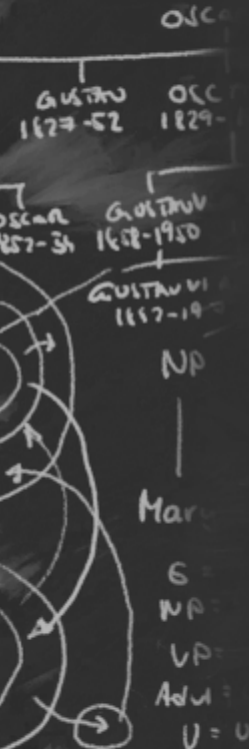


den paltbrödsmerka åkerjorden.  
 Det finns en lada grön vägg.  
 Och det finns marker som blanda



720  
 HIRAGANA KATAKANA  
 ま ma  
 み mi  
 む mu  
 め me  
 も mo

In Hawaii, where  
 is the same thing  
 I wonder how  
 conversation



# LiTH och Y/Yi efter Bologna

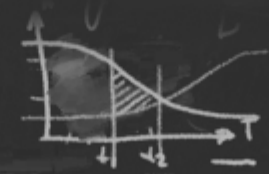


eaux qui chantent

The date of...

ominativ servus  
 entiv servi  
 tiv servo  
 kusativ servum

YMBIT \* TNY \* TN \*  
 RIN \* YNY \* TN

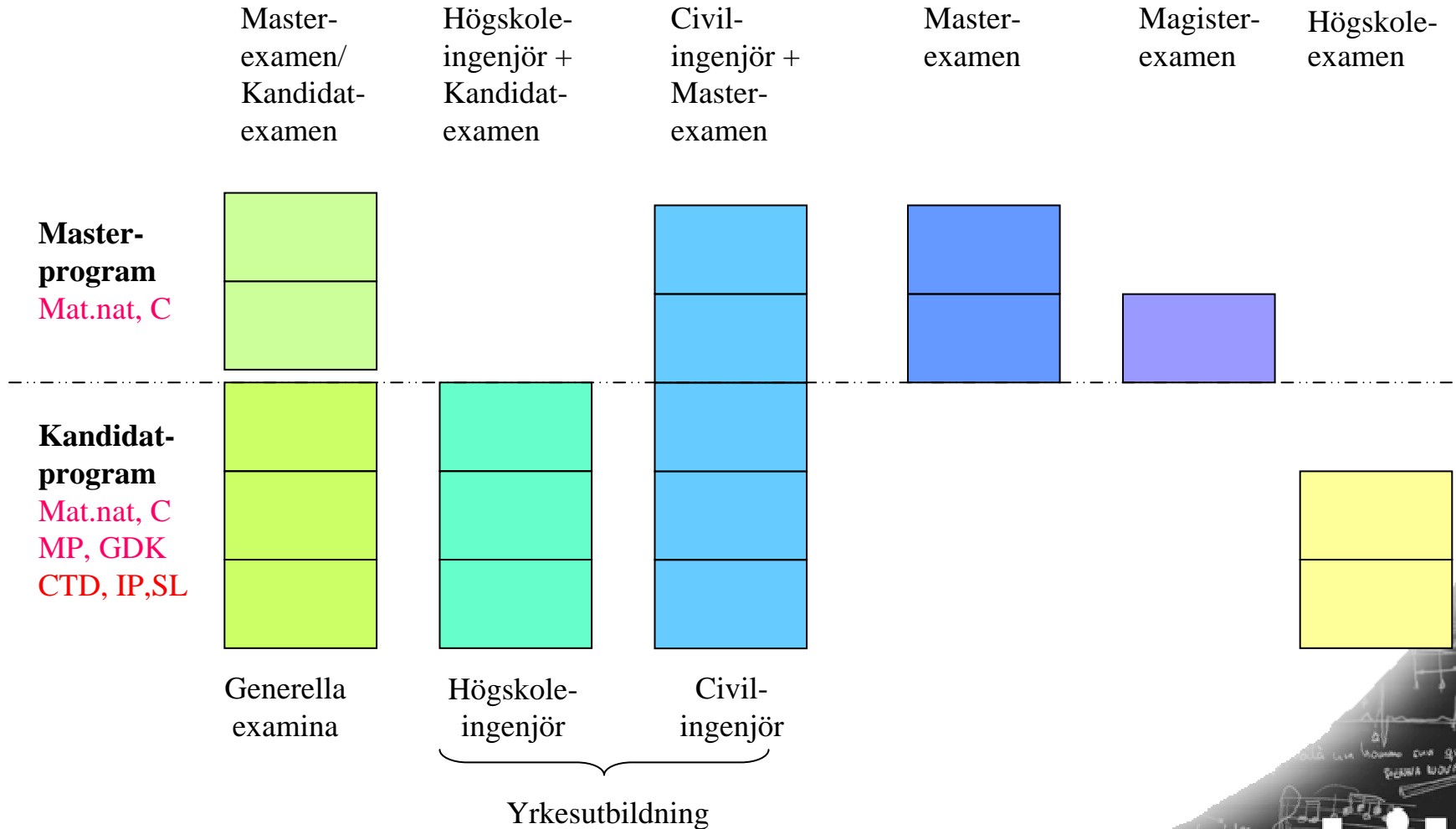


Hic sita sum  
 quo frugiteo

LiU

expanding reality

# Utbildningsprogram vid LiTH



# Civilingenjörsprogram, 300 hp

- Samlad 5-årig utbildning,
- Ska finnas möjlighet för den som vill att göra ett kandidatarbete och avsluta med en teknologie kandidatexamen i ett huvudområde.
- Den som fullföljt ett civilingenjörsprogram ska uppfylla examenskraven för en masterexamen i ett huvudområde.

# Masterexamen, 120 hp

Högskoleförordningen + LiU-beslut

- Minst 30 hp kurser på avancerad nivå inom huvudområdet för utbildningen
- 30 hp examensarbete på avancerad nivå inom huvudområdet för utbildningen.
- Ytterligare 30 hp på avancerad nivå
- 30 hp på valfri nivå

Således: Minst 90 hp på avancerad nivå

Därtill ställs krav på avlagd kandidatexamen, yrkesexamen om minst 180 hp eller motsvarande utländsk examen

- **Huvudområden för teknologie masterexamen:**  
Datateknik, Datavetenskap, *Elektroteknik*, Industriell ekonomi, Informationsteknologi, Kemisk biologi, Maskinteknik, *Medicinsk teknik*, Medieteknik, Teknisk biologi, *Teknisk fysik*, *Tillämpad matematik*, Transportsystem.
- **Lokal tillämpningsregel:** Minst 45 högskolepoäng sammantaget från kurser på grundnivå och avancerad nivå i matematik/tillämpning inom matematik.

# Klassificering av kurser på nivå och i huvudområde

- Vilka kurser ges på G1, G2 och A-nivå?  
Anges i program- och kursplanerna
- Till vilket/vilka huvudområden räknas kursen?  
Anges i kursplanen

# Examensarbete och huvudområde

- Examensarbetet är kopplat till huvudområdet. Vad innebär det?

Ett examensarbete måste klassas i huvudområde. Nya kursplaner för examensarbete håller på att tas fram.

- Hur vet jag att jag gör examensarbete inom rätt huvudområde?

Just nu får du fråga din utbildningsledare

## Konsekvenser för profilerna

- Profilerna kommer att starta i årskurs 4 fr o m 2008.
- För examen omfattande 180 p (4.5 år) gäller tidigare profilregler (obligatoriska kurser m m).
- För examen omfattande 300 hp och profil påbörjad VT2007 eller tidigare gäller kraven på obligatoriska kurser i profilen samt att 36 hp ska uppnås inom profilens kurser.
- För examen omfattande 300 hp och profil påbörjad HT2008 eller senare kommer en profil att omfatta 36 – 54 hp. Gränsen sätts av profilansvarig.

# Reviderade ekonomi- och MTS-krav (Y)

För examen omfattande 300 hp gäller:

- Ekonomikrav: Minst 6 hp. (Övergångsregel: T o m 2008-07-01 räcker 4 hp.)
- MTS-krav: Minst 6 hp. (Övergångsregel: T o m 2008-07-01 räcker 4 hp.)
- Maxpoäng för icke-tekniska kurser: 30 hp

# Reviderade ekonomi och MTS-krav (Yi)

För examen omfattande 300 hp gäller:

- Ekonomikrav: Minst 6 hp. (Övergångsregel: T o m 2008-07-01 räcker 4 hp.)
- Maxpoäng för icke-tekniska kurser: 36 hp

Frågor?

LiU

expanding reality